

EMILY KELLER

独立设计师
EK Reversible品牌创始人

我们的品牌EK Reversible是独一无二的一家全线服装都可以双面穿的毛衣品牌，所以我们希望做出可持续发展的产品，希望大家能从一件衣服中得到更多普通衣服所没有的用处，比如一般情况下当你买到一件心仪的衣服，你通常会再买一件相似的，这样你就会有两件类似的衣服。视频文件。。。



Q：首先，向我们介绍一下自己和EK这个品牌好吗？

A：你好，高端趋势网，我是Emily Keller，我们的品牌EK Reversible是独一无二的一家全线服装都可以双面穿的毛衣品牌，所以我们希望做出可持续发展的产品，希望大家能从一件衣服中得到更多普通衣服所没有的用处，比如一般情况下当你买到一件心仪的衣服，你通常会再买一件相似的，这样你就会有两件类似的衣服。而我们的理念就是向你们展示时尚可以意味着更多，衣服还有很多没有被探索出来的功能。



Q：这个系列的设计亮点有哪些？

A：我们的服装有很多蛇皮图案，主要亮点就是运用大胆的图案和对比明显的颜色来打造一种强烈的画面感，至于这一个系列，我们的灵感来源主要是晴天或雨天人们在外面穿衣服的方式，所以我们在鞋子上会加上彩虹的元素，我们还将会推出有雨伞元素的配饰和蛇皮纹钱包，就是想用一些雨伞、彩虹等图案来表达舒适性和实用性还有蛇皮纹钱包的设计感和质感，在服装上使用蛇皮图案是我们的重点。我们还为这一系列配上一些舒适且实用的配饰，比如有彩虹或雨伞元素的鞋子等。



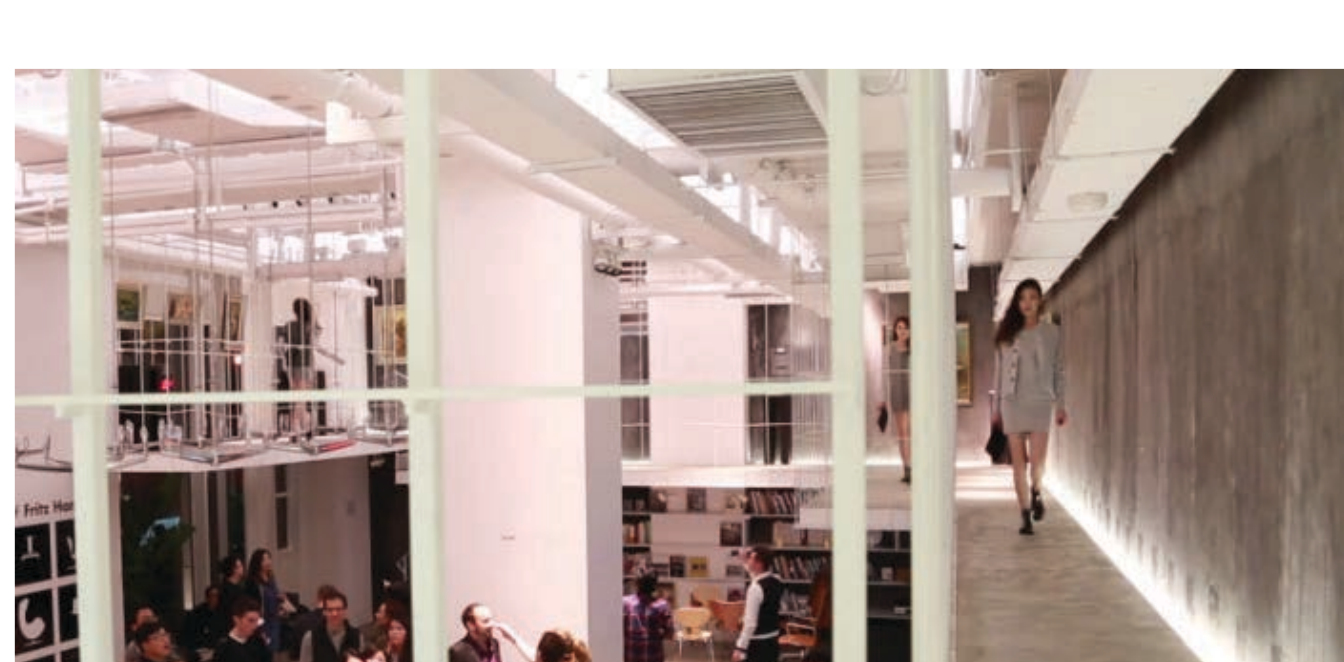
Q：为什么会想到这样的设计呢？

A：主要的灵感就是我们在人们穿的衣服上看到了无限可能，我们可以让时尚意味着更多，让实用和时尚史无前例的更好的结合在一起，实用的理念来自于我们认为人们所穿的衣服可以挖掘出更多潜力。



Q：EK的目标客户是怎样的？

A：我们的目标客户是那些教育程度较高的人群，我们所指的较高教育程度包括一个很大的范围，从20岁到50岁不等。教育程度越高的人群对他们的日常穿着的要求就越高，他们希望从衣服上得到更多，因为他们要做的事情更多比如去工作、去参加晚会或者运动，所以他们希望衣服的使用寿命更长。



Q：目前有哪些销售渠道？

A：我们在淘宝上有一个店，网址是<http://sosoangels.taobao.com>。在上海我们还有一家小实体店在卖这个系列。另外这次秀中的包包是由Mozaik提供的（<http://themozaik.com>）。



Q：你怎么看待中西方女性对时尚的态度？

A：我觉得中国有很多有关时尚的好现象，中国女人更愿意尝试新奇的东西和大胆的造型，所以说中国真的是一个更适合搞设计的地方，在这里有更多的乐趣，因为西方人对自己的穿着打扮有诸多限制，也更加挑剔，而中国女人则更享受穿着带来的乐趣，所以她们是更加有趣的消费者。我们愿意负责所有的当地设计市场比如DARF和Sunday Sunday,所以我们会在这些商场卖我的这个系列，我们希望在各地做更多有趣的秀场让更多人知道这一系列，我们也会很虚心接受更多人的意见建议，从而改进提升自身，那也是一个很有趣的过程。希望你们喜欢我的设计，谢谢观看。

